

УТВЕРЖДАЮ
Заведующая МБДОУ №180
_____Федосеева Т.Н.
31.05.2018г.

ПАСПОРТ ДОСТУПНОСТИ
объекта социальной инфраструктуры (ОСИ)
№ _____ 415

1. Общие сведения об объекте

- 1.1. Наименование (вид) объекта: Образовательное учреждение
1.2. Адрес объекта: 650003, город Кемерово, пр. Химиков 19б
1.3. Сведения о размещении объекта:
- отдельно стоящее здание из 2 этажей, 1741,1 кв.м
- часть здания _____ этажей (или на _____ этаже), _____ кв.м
- наличие прилегающего земельного участка (да, нет); 5412 кв.м
1.4. Год постройки здания 1980год, последнего капитального ремонта: -
1.5. Дата предстоящих плановых ремонтных работ: *текущего июль – август 2018года*

сведения об организации, расположенной на объекте

- 1.6. Название организации (учреждения), (полное юридическое наименование – согласно Уставу, краткое наименование)
полное юридическое наименование: *муниципальное бюджетное дошкольное образовательное учреждение № 180 «Детский сад общеразвивающего вида с приоритетным осуществлением деятельности по художественно-эстетическому направлению развития воспитанников»*
Краткое наименование: *МБДОУ №180 «Детский сад общеразвивающего вида»*
1.7. Юридический адрес организации (учреждения): 650003, город Кемерово, пр. Химиков 19б
1.8. Основание для пользования объектом (*оперативное управление*, аренда, собственность)
1.9. Форма собственности (государственная, негосударственная) *государственная*
1.10. Территориальная принадлежность (федеральная, региональная, муниципальная)
1.11. Вышестоящая организация (*наименование*): Управление образования администрации города Кемерово
1.12. Адрес вышестоящей организации, другие координаты город Кемерово, улица Притомская набережная , 7

2. Характеристика деятельности организации на объекте
(по обслуживанию населения)

- 2.1. Сфера деятельности образование
(здравоохранение, образование, социальная защита, физическая культура и спорт, культура, связь и информация, транспорт, жилой фонд, потребительский рынок и сфера услуг, другое)
2.2. Виды оказываемых услуг образовательные услуги по реализации образовательных программ дошкольного образования
2.3. Форма оказания услуг: на объекте
(на объекте, с длительным пребыванием, в т.ч. проживанием, на дому, дистанционно)
2.4. Категории обслуживаемого населения по возрасту: (дети, взрослые трудоспособного возраста, пожилые; все возрастные категории): дети в возрасте от 1,5 до 8 лет

2.5. Категории обслуживаемых инвалидов: инвалиды, передвигающиеся на коляске, инвалиды с нарушениями опорно-двигательного аппарата; нарушениями зрения, нарушениями слуха, нарушениями умственного развития: **нет**

2.6. Плановая мощность: посещаемость (количество обслуживаемых в день), вместимость, пропускная способность **_ 150 человек**

2.7. Участие в исполнении ИПР инвалида, ребенка-инвалида (да, нет) **___ нет**

3. Состояние доступности объекта

3.1 Путь следования к объекту пассажирским транспортом: автобус №№ 18, 81, 1, 3, троллейбус №3 – остановка «11 магазин»; троллейбус №1,2 остановка «Ленинское ТУ»

(описать маршрут движения с использованием пассажирского транспорта)

наличие адаптированного пассажирского транспорта к объекту **_ нет_**

3.2 Путь к объекту от ближайшей остановки пассажирского транспорта:

3.2.1. расстояние до объекта от остановки транспорта **___ 300 м**

3.2.2. время движения (пешком) **_____ 10 мин**

3.2.3. наличие выделенного от проезжей части пешеходного пути (*да, нет*) **нет,**

3.2.4. Перекрестки: **нерегулируемые;** регулируемые, со звуковой сигнализацией, таймером; **нет**

3.2.5. Информация на пути следования к объекту: *акустическая, тактильная, визуальная;* **нет**

3.2.6. Перепады высоты на пути: **есть, нет** (*бордюр*)

Их обустройство для инвалидов на коляске: *нет*

3.3. Организация доступности объекта для инвалидов – форма обслуживания*

№	Категория инвалидов (вид нарушения)	Вариант организации доступности объекта (формы обслуживания)*
	Все категории инвалидов и МГН	ДУ
1	<i>в том числе инвалиды:</i>	
2	передвигающиеся на креслах-колясках	ВНД
3	с нарушениями опорно-двигательного аппарата	ВНД
4	с нарушениями зрения	ДУ
5	с нарушениями слуха	ДУ
6	с нарушениями умственного развития	А

* - указывается один из вариантов: «А», «Б», «ДУ», «ВНД»

3.4 Состояние доступности основных структурно-функциональных зон

№	Основные структурно-функциональные зоны	Состояние доступности, в том числе для основных категорий инвалидов**
1	Территория, прилегающая к зданию (участок)	ДЧ-И
2	Вход (входы) в здание	ДЧ-И (С, Г, У)
3	Путь (пути) движения внутри здания (в т.ч. пути эвакуации)	ДЧ-И (С, Г, У)
4	Зона целевого назначения здания (целевого посещения объекта)	ДЧ-И (С, Г, У)
5	Санитарно-гигиенические помещения	ДЧ-И (С, Г, У)
6	Система информации и связи (на всех зонах)	ДЧ-И (Г, У)
7	Пути движения к объекту (от остановки транспорта)	ДЧ-И (С, Г, У)

** Указывается:

ДП-В - доступно полностью всем; ДП-И (К, О, С, Г, У) – доступно полностью избирательно (указать категории инвалидов); ДЧ-В - доступно частично всем; ДЧ-И (К, О, С, Г, У) – доступно частично избирательно (указать категории инвалидов); ДУ - доступно условно, ВНД – временно недоступно

3.5. Итоговое заключение о состоянии доступности ОСИ: **___ МБДОУ №180 «Детский сад общеразвивающего вида» доступно частично избирательно (С, Г, У)**

4. Управленческое решение

4.1. Рекомендации по адаптации основных структурных элементов объекта

№	Основные структурно-функциональные зоны объекта	Рекомендации по адаптации объекта (вид работы)*
1	Территория, прилегающая к зданию (участок)	Ремонт (текущий, капитальный)
2	Вход (входы) в здание	Индивидуальное решение с ТСП
3	Путь (пути) движения внутри здания (в т.ч. пути эвакуации)	Индивидуальное решение с ТСП
4	Зона целевого назначения здания (целевого посещения объекта)	Индивидуальное решение с ТСП
5	Санитарно-гигиенические помещения	Индивидуальное решение с ТСП
6	Система информации на объекте (на всех зонах)	Ремонт текущий
7	Пути движения к объекту (от остановки транспорта)	Не нуждается
	Все зоны и участки	Индивидуальное решение с ТСП

*- указывается один из вариантов (видов работ): не нуждается; ремонт (текущий, капитальный); индивидуальное решение с ТСП; технические решения невозможны – организация альтернативной формы обслуживания

4.2. Период проведения работ 2018 – 2022 г.г.

в рамках исполнения _____ по плану

(указывается наименование документа: программы, плана)

4.3. Ожидаемый результат (по состоянию доступности) после выполнения работ по адаптации _____

полная доступность 1 этажа и территории для инвалидов (С, Г, У)

Оценка результата исполнения программы, плана (по состоянию доступности) **доступно частично избирательно (С, Г, У)**

4.4. Для принятия решения требуется, не требуется (нужное подчеркнуть):

Согласование

Имеется заключение уполномоченной организации о состоянии доступности объекта _____

(наименование документа и выдавшей его организации, дата), прилагается

4.5. Информация размещена (обновлена) на Карте доступности субъекта РФ дата _____

(наименование сайта, портала)

5. Особые отметки

Паспорт сформирован на основании:

1. Анкеты (информации об объекте) от « 31 » мая 20_18_ г.,
2. Акта обследования объекта: № акта 415_ от « 31 » 05_ 20_18_ г.
3. Решения Комиссии ДЧ-И(С,Г,У) от « ____ » ____ 20_18_ г.

УТВЕРЖДАЮ

Заведующая МБДОУ №180 «Детский сад общеразвивающего вида»

_____ Т.Н.Федосеева

«31» мая 2018г.

Приказ № 23 от 31.05.2018

Анкета**(информация об объекте социальной инфраструктуры)
к паспорту доступности ОСИ № 415****1. Общие сведения об объекте**

1.1. Наименование (вид) объекта: Образовательное учреждение

1.2. Адрес объекта: 650003, город Кемерово, пр. Химиков 19б

1.3. Сведения о размещении объекта:

- отдельно стоящее здание из 2 этажей, 1741,1 кв.м

- часть здания _____ этажей (или на _____ этаже), _____ кв.м

- наличие прилегающего земельного участка (да, нет); 5412 кв.м

1.4. Год постройки здания 1980год, последнего капитального ремонта: -

1.5. Дата предстоящих плановых ремонтных работ: *текущего июль – август 2018года*

1.6. Название организации (учреждения) полное юридическое наименование: муниципальное бюджетное дошкольное образовательное учреждение № 180 «Детский сад общеразвивающего вида с приоритетным осуществлением деятельности по художественно-эстетическому направлению развития воспитанников»

Краткое наименование: МБДОУ №180 «Детский сад общеразвивающего вида»

(полное юридическое наименование – согласно Уставу, краткое наименование)

11.7. Юридический адрес организации (учреждения): 650003, город Кемерово, пр. Химиков 19б

1.8. Основание для пользования объектом (оперативное управление, аренда, собственность)

1.9. Форма собственности (государственная, негосударственная) государственная

1.10. Территориальная принадлежность (федеральная, региональная, муниципальная)1.11. Вышестоящая организация (*наименование*): Управление образования администрации города Кемерово

1.12. Адрес вышестоящей организации, другие координаты город Кемерово, улица Притомская набережная , 7

**2. Характеристика деятельности организации на объекте
(по обслуживанию населения)****2.1. Сфера деятельности образование***(здравоохранение, образование, социальная защита, физическая культура и спорт, культура, связь и информация, транспорт, жилой фонд, потребительский рынок и сфера услуг, другое)***2.2. Виды оказываемых услуг образовательные услуги по реализации образовательных программ дошкольного образования****2.3. Форма оказания услуг: на объекте***(на объекте, с длительным пребыванием, в т.ч. проживанием, на дому, дистанционно)*2.4. Категории обслуживаемого населения по возрасту: (дети, взрослые трудоспособного возраста, пожилые; все возрастные категории): дети в возрасте от 1,5 до 8 лет2.5. Категории обслуживаемых инвалидов: инвалиды, передвигающиеся на коляске, инвалиды с нарушениями опорно-двигательного аппарата; нарушениями зрения, нарушениями слуха, нарушениями умственного развития: нет2.6. Плановая мощность: посещаемость (количество обслуживаемых в день), вместимость, пропускная способность 150 человек2.7. Участие в исполнении ИПР инвалида, ребенка-инвалида (да, нет) нет**3. Состояние доступности объекта**

3.1 Путь следования к объекту пассажирским транспортом:

(описать маршрут движения с использованием пассажирского транспорта),

автобус №№ 18, 81, 1, 3, троллейбус №3 – остановка «11 магазин»; троллейбус №1,2 остановка «Ленинское ТУ»

3.2 Путь к объекту от ближайшей остановки пассажирского транспорта:

3.2.1 расстояние до объекта от остановки транспорта: 300 м

3.2.2 время движения (пешком) 10 мин

3.2.3 наличие выделенного от проезжей части пешеходного пути (*да, нет*),

3.2.4 Перекрестки: *нерегулируемые; регулируемые, со звуковой сигнализацией, таймером; нет*

3.2.5 Информация на пути следования к объекту: *акустическая, тактильная, визуальная; нет*

3.2.6 Перепады высоты на пути: *есть, нет* (описать_бордюр)

Их обустройство для инвалидов на коляске: *да, нет*

3.3. Вариант организации доступности ОСИ (формы обслуживания)* с учетом СП 35-101-2001

№	Категория инвалидов (вид нарушения)	Вариант организации доступности объекта
1	Все категории инвалидов и МГН <i>в том числе инвалиды:</i>	ДУ
2	передвигающиеся на креслах-колясках	ВНД
3	с нарушениями опорно-двигательного аппарата	ВНД
4	с нарушениями зрения	ДУ
5	с нарушениями слуха	ДУ
6	с нарушениями умственного развития	А

* - указывается один из вариантов: «А», «Б», «ДУ», «ВНД»

4. Управленческое решение (предложения по адаптации основных структурных элементов объекта)

№	Основные структурно-функциональные зоны объекта	Рекомендации по адаптации объекта (вид работы)*
1	Территория, прилегающая к зданию (участок)	Ремонт (текущий, капитальный)
2	Вход (входы) в здание	Индивидуальное решение с ТСП
3	Путь (пути) движения внутри здания (в т.ч. пути эвакуации)	Индивидуальное решение с ТСП
4	Зона целевого назначения (целевого посещения объекта)	Индивидуальное решение с ТСП
5	Санитарно-гигиенические помещения	Индивидуальное решение с ТСП
6	Система информации на объекте (на всех зонах)	Ремонт текущий
7	Пути движения к объекту (от остановки транспорта)	Не нуждается
8	Все зоны и участки	Индивидуальное решение с ТСП

*- указывается один из вариантов (видов работ): не нуждается; ремонт (текущий, капитальный); индивидуальное решение с ТСП; технические решения невозможны – организация альтернативной формы обслуживания

Размещение информации на Карте доступности субъекта РФ согласовано _____

(подпись, Ф.И.О., должность; координаты для связи уполномоченного представителя объекта)

Руководитель органа местного самоуправления (зам. по соц. вопросам)

« ____ » _____ 2018г.

Акт обследования
объекта социальной инфраструктуры
к паспорту доступности ОСИ № ____

г. Кемерово
(наименование территориального образования субъекта РФ)

« ____ » _____ 2018 г.

1. Общие сведения об объекте

- 1.1. Наименование (вид) объекта: Образовательное учреждение
1.2. Адрес объекта: 650003, город Кемерово, пр. Химиков 19б
1.3. Сведения о размещении объекта:
- отдельно стоящее здание из 2 этажей, 1741,1 кв.м
- часть здания _____ этажей (или на _____ этаже), _____ кв.м
- наличие прилегающего земельного участка (да, нет); 5412 кв.м
1.4. Год постройки здания 1980год, последнего капитального ремонта: -
1.5. Дата предстоящих плановых ремонтных работ: *текущего июля – август 2018года*
1.6. Название организации (учреждения), (полное юридическое наименование – согласно Уставу, краткое наименование)
полное юридическое наименование: муниципальное бюджетное дошкольное образовательное учреждение № 180 «Детский сад общеразвивающего вида с приоритетным осуществлением деятельности по художественно-эстетическому направлению развития воспитанников»
Краткое наименование: МБДОУ №180 «Детский сад общеразвивающего вида»
1.7. Юридический адрес организации (учреждения) 650003, город Кемерово, пр. Химиков 19б

2. Характеристика деятельности организации на объекте

Дополнительная информация _____

3. Состояние доступности объекта

- 3.1 Путь следования к объекту пассажирским транспортом _ автобус №№ 18, 81, 1, 3, троллейбус №3 – остановка «11 магазин»; троллейбус №1,2 остановка «Ленинское ТУ»
3.2 Путь к объекту от ближайшей остановки пассажирского транспорта:
3.2.1 расстояние до объекта от остановки транспорта: 300 м
3.2.2 время движения (пешком) 10 мин
3.2.3 наличие выделенного от проезжей части пешеходного пути (*да, нет*),
3.2.4 Перекрестки: *нерегулируемые; регулируемые, со звуковой сигнализацией, таймером; нет*
3.2.5 Информация на пути следования к объекту: *акустическая, тактильная, визуальная; нет*
3.2.6 Перепады высоты на пути: *есть, нет* (описать _ бордюр)
Их обустройство для инвалидов на коляске: *да, нет*
3.3. Вариант организации доступности ОСИ (формы обслуживания)* с учетом СП 35-101-2001

№	Категория инвалидов (вид нарушения)	Вариант организации доступности объекта
1	Все категории инвалидов и МГН <i>в том числе инвалиды:</i>	ДУ
2	передвигающиеся на креслах-колясках	ВНД

3	с нарушениями опорно-двигательного аппарата	ВНД
4	с нарушениями зрения	ДУ
5	с нарушениями слуха	ДУ
6	с нарушениями умственного развития	А

* - указывается один из вариантов: «А», «Б», «ДУ», «ВНД»

3.4 Состояние доступности основных структурно-функциональных зон

№ п/п	Основные структурно-функциональные зоны	Состояние доступности, в том числе для основных категорий инвалидов**	Приложение	
			№ на плане	№ фото
1	Территория, прилегающая к зданию (участок)	ДЧ-И	1,2	1-5
2	Вход (входы) в здание	ДЧ-И (С, Г, У)	6,7,8, 9,10	6,7,8,9, 10
3	Путь (пути) движения внутри здания (в т.ч. пути эвакуации)	ДЧ-И (С, Г, У)	8,9,1 0,12	11-28
4	Зона целевого назначения здания (целевого посещения объекта)	ДЧ-И (С, Г, У)		
5	Санитарно-гигиенические помещения	ДЧ-И (С, Г, У)	15	31-34
6	Система информации и связи (на всех зонах)	ДЧ-И (С, Г, У)		29-32
7	Пути движения к объекту (от остановки транспорта)	ДЧ-И (С, Г, У)	-	-

** Указывается: ДП-В - доступно полностью всем; ДП-И (К, О, С, Г, У) – доступно полностью избирательно (указать категории инвалидов); ДЧ-В - доступно частично всем; ДЧ-И (К, О, С, Г, У) – доступно частично избирательно (указать категории инвалидов); ДУ - доступно условно, ВНД - недоступно

3.5. Итоговое заключение о состоянии доступности ОСИ: **ДЧ-И (С, Г, У)**

4. Управленческое решение (проект)

4.1. Рекомендации по адаптации основных структурных элементов объекта:

№	Основные структурно-функциональные зоны объекта	Рекомендации по адаптации объекта (вид работы)*
1	Территория, прилегающая к зданию (участок)	Ремонт (текущий, капитальный)
2	Вход (входы) в здание	Индивидуальное решение с ТСР
3	Путь (пути) движения внутри здания (в т.ч. пути эвакуации)	Технические решения невозможны - организация альтернативной формы обслуживания
4	Зона целевого назначения здания (целевого посещения объекта)	Технические решения невозможны - организация альтернативной формы обслуживания
5	Санитарно-гигиенические помещения	Технические решения невозможны - организация альтернативной формы обслуживания
6	Система информации на объекте (на всех зонах)	Индивидуальное решение с ТСР
7	Пути движения к объекту (от остановки транспорта)	Не нуждается
8.	Все зоны и участки	

*- указывается один из вариантов (видов работ): не нуждается; ремонт (текущий, капитальный); индивидуальное решение с ТСР; технические решения невозможны – организация альтернативной формы обслуживания

4.2. Период проведения работ **2018 – 2022г.г. по мере поступления денежных средств** в рамках исполнения _____

(указывается наименование документа: программы, плана)

4.3 Ожидаемый результат (по состоянию доступности) после выполнения работ по адаптации **доступность объекта для инвалидов С, Г, У**

Оценка результата исполнения программы, плана (по состоянию доступности) _____

4.4. Для принятия решения требуется, не требуется (нужное подчеркнуть):

4.4.1. согласование на Комиссии _____
(наименование Комиссии по координации деятельности в сфере обеспечения доступной среды жизнедеятельности для инвалидов и других МГН)

4.4.2. согласование работ с надзорными органами (в сфере проектирования и строительства, архитектуры, охраны памятников, другое - указать) _____

4.4.3. техническая экспертиза; разработка проектно-сметной документации;

4.4.4. согласование с вышестоящей организацией (собственником объекта);

4.4.5. согласование с общественными организациями инвалидов _____;

4.4.6. другое _____

Имеется заключение уполномоченной организации о состоянии доступности объекта (наименование документа и выдавшей его организации, дата), прилагается _____

4.7. Информация может быть размещена (обновлена) на Карте доступности субъекта РФ _____

_____ (наименование сайта, портала)

5. Особые отметки

Приложения:

Результаты обследования:

1. Территории, прилегающей к объекту на 2 л.

2. Входа (входов) в здание на 2 л.

3. Путей движения в здании на 2 л.

4. Зоны целевого назначения объекта на 0 л.

5. Санитарно-гигиенических помещений на 2 л.

6. Системы информации (и связи) на объекте на 2 л.

Результаты фотофиксации на объекте _____ на л.

Поэтажные планы, паспорт БТИ _____ на 6 л.

Другое (в том числе дополнительная информация о путях движения к объекту) _____

Руководитель рабочей группы

 Заведующая Федосеева Т.Н. _____
(Должность, Ф.И.О.) (Подпись)

Члены рабочей группы:

 завхоз Данилова О.П. _____
(Должность, Ф.И.О.) (Подпись)

Старший воспитатель Беянина Е.О. _____
(Должность, Ф.И.О.) (Подпись)

В том числе:

представители общественных организаций инвалидов

_____ (Должность, Ф.И.О.) (Подпись)

_____ (Должность, Ф.И.О.) (Подпись)

представители организации, расположенной на объекте

_____ (Должность, Ф.И.О.) (Подпись)

_____ (Должность, Ф.И.О.) (Подпись)

Управленческое решение согласовано « » _____ 20 г. (протокол №)

Комиссией (название). _____

I Результаты обследования:

1. Территории, прилегающей к зданию (участка) прилегающей территории
Наименование объекта, адрес МБДОУ №180 «Детский сад общеразвивающего вида», г. Кемерово пр. Химиков 19б

№	Наименование функционально-планировочного элемента	Наличие элемента			Выявленные нарушения и замечания		Работы по адаптации объектов	
		есть/нет	№ на плане	№ фото	Содержание	Значимо для инвалида (категория)	Содержание	Виды работ
1.1	Вход (входы) на территорию	есть	1	1,2,3	Не оборудовано доступными элементами информации об объекте. (п.3.11 СНиП 35-01-2001)	ДЧ-И (С, Г, У)	Приобретение и установка	ТР
1.2	Путь (пути) движения на территории	есть	2	4,5	Поверхность асфальтового покрытия с трещинами (п.3.7 СНиП 35-01-2001) Отсутствуют тактильные средства на покрытии пешеходных путей (п.3.6 СНиП 35-01-2001)	ДЧ-И (С, Г, У)	может быть выполнено лишь в порядке капитального ремонта или реконструкции.	КР
1.3	Лестница (наружная)	Нет						
1.4	Пандус (наружный)	нет						
1.5	Автостоянка и парковка	нет			Отсутствие автостоянки и парковки (п.3.12 СНиП 35-01-2001)	ДЧ-И (С, Г, У)	может быть выполнено лишь в порядке капитального ремонта или реконструкции.	Индивидуальное решение с ТСР
1.6	Общие требования к зоне	Зона 4 «Зона целевого назначения»			Отсутствие Информационной поддержки на всех путях движения МГН	ДЧ-И (С, Г, У)	Установка информационной поддержки на всех путях движения МГН	ТР

		чения здания (целевого посещения объекта)».			(п.3.11 СНиП 35-01-2001)			
--	--	---	--	--	--------------------------	--	--	--

II Заключение по зоне:

Наименование структурно-функциональной зоны	Состояние доступности* (к пункту 3.4 Акта обследования ОСИ)	Приложение		Рекомендации по адаптации (вид работы)** к пункту 4.1 Акта обследования ОСИ
		№ на плане	№ фото	
Зона 4 «Зона целевого назначения здания (целевого посещения объекта)».	<i>ДЧ-И (С, Г, У)</i>		1-5	Ремонт (текущий, капитальный)

* указывается: ДП-В - доступно полностью всем; ДП-И (К, О, С, Г, У) – доступно полностью избирательно (указать категории инвалидов); ДЧ-В - доступно частично всем; ДЧ-И (К, О, С, Г, У) – доступно частично избирательно (указать категории инвалидов); ДУ - доступно условно, ВНД - недоступно

**указывается один из вариантов: не нуждается; ремонт (текущий, капитальный); индивидуальное решение с ТСР; технические решения невозможны – организация альтернативной формы обслуживания

Комментарий к заключению: _____



Фото № 1

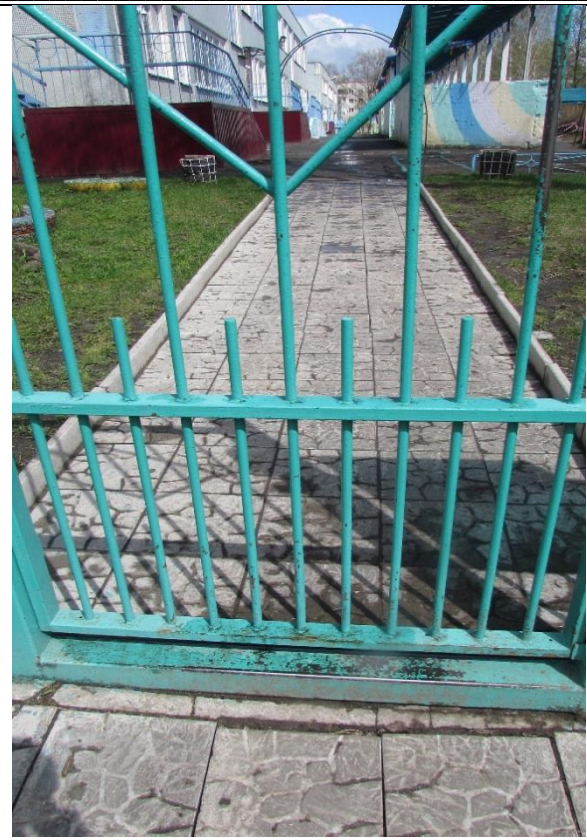


Фото № 2



Φοτο Νο 3



Φοτο Νο 4



Φοτο Νο 5

I. Результаты обследования:

2. Входа (входов) в здание МБДОУ №180 «Детский сад общеразвивающего вида», г. Кемерово пр. Химиков 19б

(Наименование объекта, адрес)

№ п/п	Наименование функционально-планировочного элемента	Наличие элемента			Выявленные нарушения и замечания		Работы по адаптации объектов	
		есть/нет	№ на плане	№ фото	Содержание	Значимо для инвалида (категория)	Содержание	Виды работ
2.1	Лестница (наружная)	есть	13	6	отсутствие тактильной ленты и ограничений на ступени	ДЧ-И (С, У)	Приобретение и установка	ТР
2.2	Пандус (наружный)	нет					может быть выполнено лишь в порядке капитального ремонта или реконструкции.	КР
2.3	Входная площадка (перед дверью)	есть	14	7	отсутствие навеса, водоотвода (П.3.14 СНиП 35-01-2001)	ДЧ-И (С, У)	Приобретение и установка	ТР
2.4	Дверь (входная)	есть	6	8,9	Отсутствует дублирование рельефными знаками информирующих обозначений помещения. (п. 3.61 СНиП 35-01-2001)	ДЧ-И (Г, С, У)	Приобретение и установка	ТР
2.5	Тамбур	есть	7	10	Ширина менее 2,2 (ПЗ.15 СНиП 35-01-2001)	ДЧ-И (С, Г, У)	может быть выполнено лишь в порядке капитального ремонта или реконструкции.	Индивидуальное решение с ТСР

	Общие требования к зоне				Отсутствие специально выделенной зоны или участка, приспособленного для МГН	<i>ДЧ-И (С,Г, У)</i>	доступность мест целевого назначения объекта и путей движения к ним	Индивидуальное решение с ТСР
--	-------------------------	--	--	--	---	----------------------	---	------------------------------

II Заключение по зоне:

Наименование структурно-функциональной зоны	Состояние доступности*(к пункту 3.4 Акта обследования ОСИ)	Приложение		Рекомендации по адаптации (вид работы)**к пункту 4.1 Акта обследования ОСИ
		№ на плане	№ фото	
Зона 4 «Зона целевого назначения здания (целевого посещения объекта)».	<i>ДЧ-И (С,Г, У)</i>	6,7,8,9,10	6,7,8,9, 10	Индивидуальное решение с ТСР

* указывается: ДП-В - доступно полностью всем; ДП-И (К, О, С, Г, У) – доступно полностью избирательно (указать категории инвалидов); ДЧ-В - доступно частично всем; ДЧ-И (К, О, С, Г, У) – доступно частично избирательно (указать категории инвалидов); ДУ - доступно условно, ВНД - недоступно

**указывается один из вариантов: не нуждается; ремонт (текущий, капитальный); индивидуальное решение с ТСР; технические решения невозможны – организация альтернативной формы обслуживания

Комментарий к заключению: _____ ДЧ – И (С,Г, У) _____



Фото № 6



Фото № 7



Фото № 8



Фото № 9



Фото № 10

I Результаты обследования:

3. Пути (путей) движения внутри здания (в т.ч. путей эвакуации МБДОУ №180 «Детский сад общеразвивающего вида», г. Кемерово пр.Химиков 19б

(наименование объекта, адрес)

№ п/п	Наименование функционально-планировочного элемента	Наличие элемента			Выявленные нарушения и замечания		Работы по адаптации объектов	
		есть/нет	№ на плане	№ фото	Содержание	Значимо для инвалидов (категория)	Содержание	Виды работ
3.1	Коридор	есть	8	11,1 2	Отсутствие тактильных пиктограмм (П.3.21 СНиП 35-01-2001)	<i>ДЧ-И</i> (С, Г, У)	Приобретение и установка	ТР
3.2	Лестница (внутри здания)	есть	9	13,1 4	Ширина марша менее 1,35 (П.3.27 СНиП 35-01-2001)	<i>ДЧ-И</i> (С, Г, У)	может быть выполнено лишь в порядке капитального ремонта или реконструкции.	КР
3.3	Пандус (внутри здания)	нет				все	<i>технические решения невозможны</i> — <i>организация альтернативной формы обслуживания</i>	Орг
3.4	Лифт пассажирский (или подъемник)	нет				все	<i>технические решения невозможны</i> — <i>организация альтернативной формы обслуживания</i>	Орг

3.5	Дверь	есть	10	15,16	Отсутствует дублирование рельефными знаками информирующих обозначений помещения. (п. 3.61 СНиП 35-01-2001)	<i>ДЧ-И (С, Г, У)</i>	Приобретение и установка	ТР
3.6	Пути эвакуации (в т.ч. зоны безопасности)	есть	12	17-28		<i>ДЧ-И (С, Г, У)</i>		
	Общие требования к зоне	Зона 4 «Зона целевого назначения здания (целевого посещения объекта)».			Отсутствие специально выделенной зоны или участка	<i>ДЧ-И (С, Г, У)</i>	организация альтернативной формы обслуживания	Орг

II Заключение по зоне:

Наименование структурно-функциональной зоны	Состояние доступности* (к пункту 3.4 Акта обследования ОСИ)	Приложение		Рекомендации по адаптации (вид работы)**к пункту 4.1 Акта обследования ОСИ
		№ на плане	№ фото	
Зона 4 «Зона целевого назначения здания (целевого посещения объекта)».	<i>ДЧ-И (С, Г, У)</i>	8,9,10,12	11-28	<i>индивидуальное решение с ТСР</i>

* указывается: ДП-В - доступно полностью всем; ДП-И (К, О, С, Г, У) – доступно полностью избирательно (указать категории инвалидов); ДЧ-В - доступно частично всем; ДЧ-И (К, О, С, Г, У) – доступно частично избирательно (указать категории инвалидов); ДУ - доступно условно, ВНД - недоступно

**указывается один из вариантов: не нуждается; ремонт (текущий, капитальный); индивидуальное решение с ТСР; технические решения невозможны – организация альтернативной формы обслуживания

Комментарий к заключению: _____ ДЧ – И (С, Г, У) _____



Фото № 11

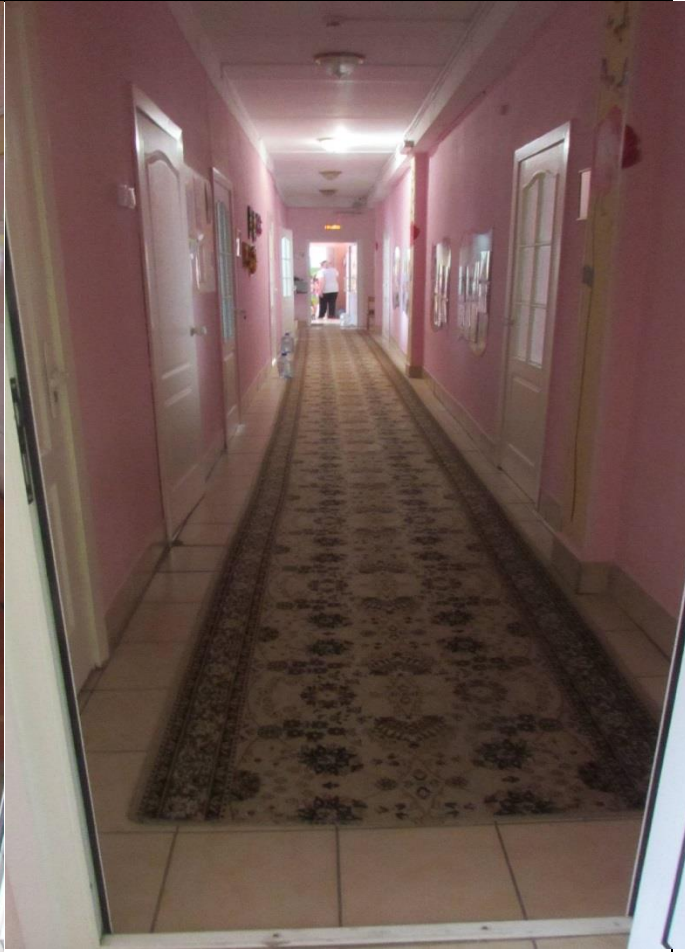


Фото № 12

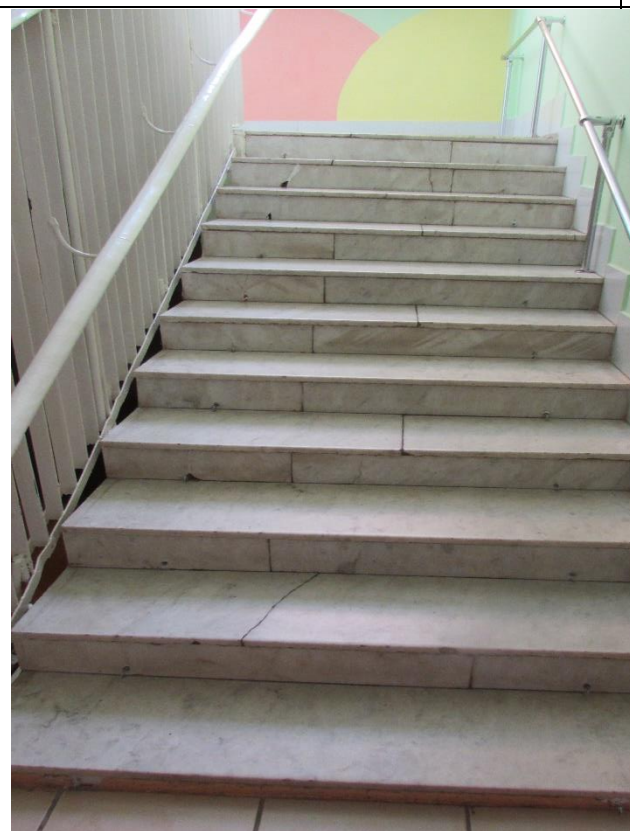


Фото № 13



Фото № 14



Фото № 15



Фото № 16



Фото № 17

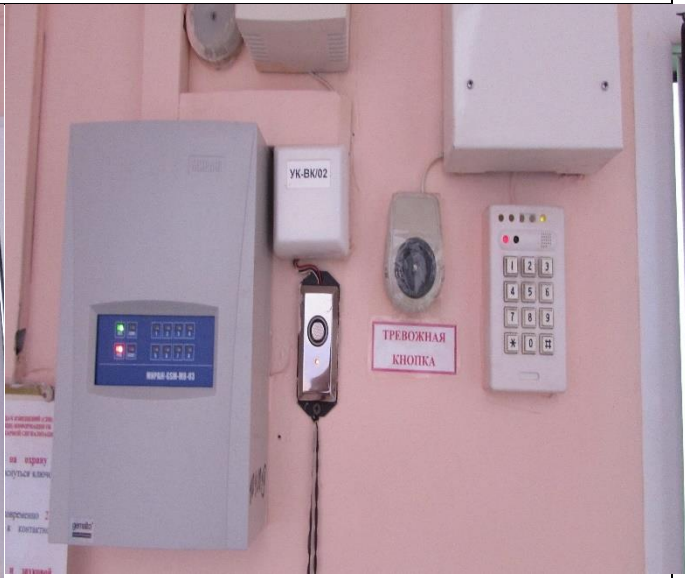


Фото № 18



Фото № 19

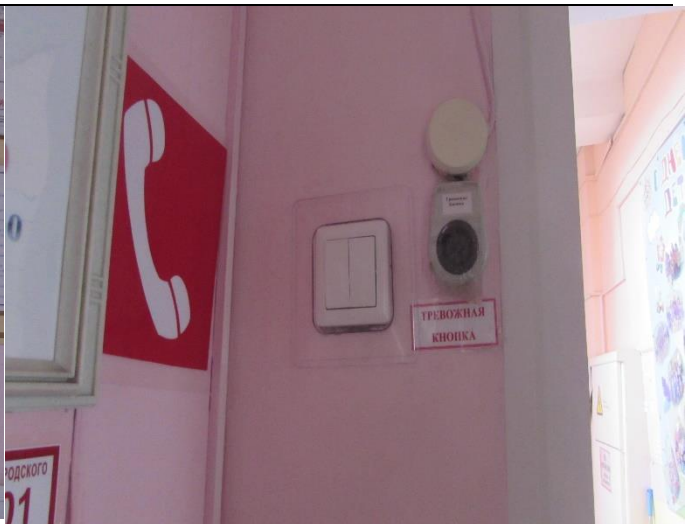


Фото № 20



Фото № 21

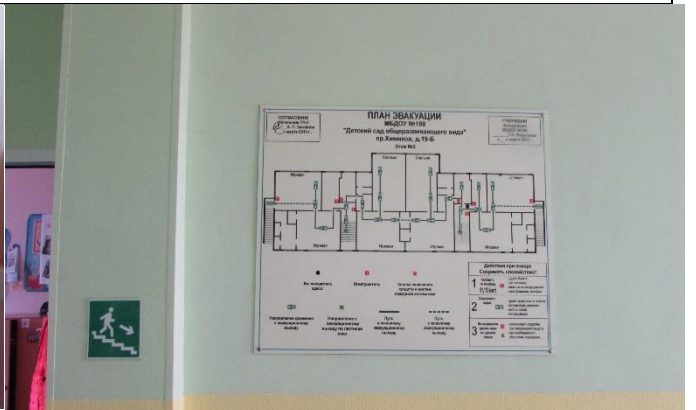


Фото № 22

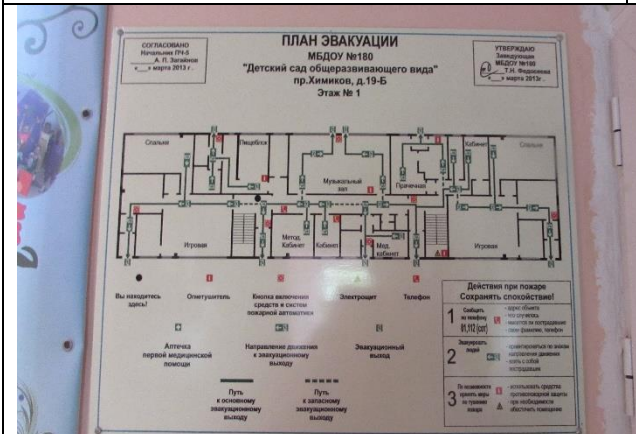


Фото № 23

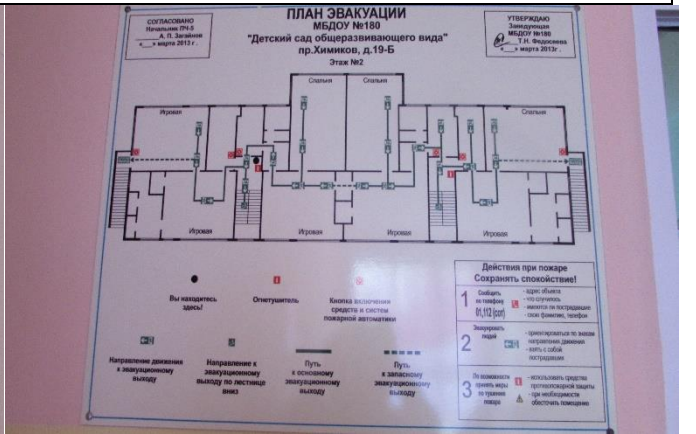


Фото № 24



Фото № 25



Фото № 26

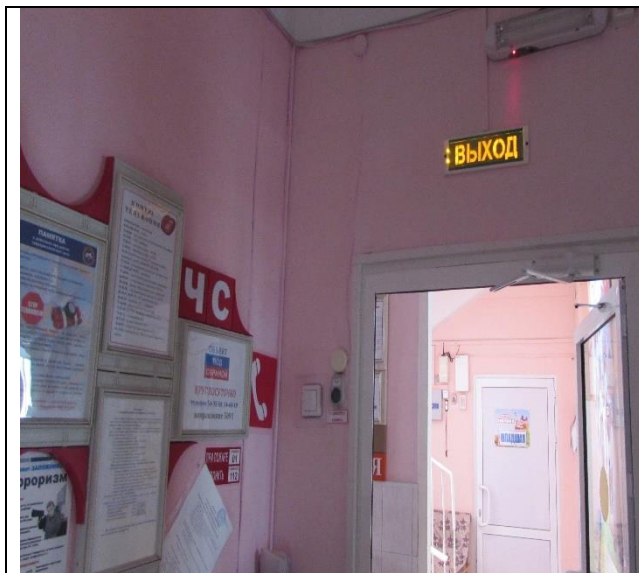


Фото № 27



Фото № 28

I Результаты обследования:

6. Системы информации на объекте МБДОУ №180 «Детский сад общеразвивающего вида», г. Кемерово пр. Химиков 19б

(наименование объекта, адрес)

№	Наименование функционально-планировочного элемента	Наличие элемента			Выявленные нарушения и замечания		Работы по адаптации объектов	
		есть/нет	№ на плане	№ фото	Содержание	Значимо для инвалида (категория)	Содержание	Виды работ
6.1	Визуальные средства	есть		29,30,31		<i>ДЧ-И (С, Г, У)</i>		
6.2	Акустические средства	есть		32	Отсутствие акустических средств	<i>ДЧ-И (С, Г, У)</i>	Приобретение и установка	Индивидуальные решения с ТСП
6.3	Тактильные средства	нет			Отсутствие тактильных пиктограмм (п.3.61 СНиП 35-01-2001)	<i>ДЧ-И (С, Г, У)</i>	Приобретение и установка	ТР
	Общие требования к зоне	Зона 4 «Зона целевого назначения здания (целевого посещения объекта)».			Отсутствие специально выделенной зоны или участка	<i>ДЧ-И (С, Г, У)</i>	Доступность мест целевого назначения объекта и путей движения к ним	индивидуальное решение с ТСП

II Заключение по зоне:

Наименование структурно-функциональной зоны	Состояние доступности* (к пункту 3.4 Акта обследования ОСИ)	Приложение		Рекомендации по адаптации (вид работы)** к пункту 4.1 Акта обследования ОСИ
		№ на плане	№ фото	
Зона 4 «Зона целевого назначения здания (целевого посещения объекта)».	ДЧ-И (С,Г, У)		29-32	Текущий ремонт, Индивидуальное решение с ТСР

* указывается: ДП-В - доступно полностью всем; ДП-И (К, О, С, Г, У) – доступно полностью избирательно (указать категории инвалидов); ДЧ-В - доступно частично всем; ДЧ-И (К, О, С, Г, У) – доступно частично избирательно (указать категории инвалидов); ДУ - доступно условно, ВНД - недоступно

**указывается один из вариантов: не нуждается; ремонт (текущий, капитальный); индивидуальное решение с ТСР; технические решения невозможны – организация альтернативной формы обслуживания

Комментарий к заключению: _____ ДЧ – И (С, Г, У) _____



Фото № 29

Фото № 30



Фото № 31



Фото № 32

I Результаты обследования:**4. Зоны целевого назначения здания (целевого посещения объекта)****Вариант I – зона обслуживания инвалидов**

МБДОУ №180 «Детский сад общеразвивающего вида», г. Кемерово пр. Химиков 19б
Наименование объекта, адрес

№ п/п	Наименование функционально-планировочного элемента	Наличие элемента			Выявленные нарушения и замечания		Работы по адаптации объектов	
		есть/нет	№ на плане	№ фото	Содержание	Значимо для инвалида (категория)	Содержание	Виды работ
4.1	Кабинетная форма обслуживания	Нет			-			
4.2	Зальная форма обслуживания	Нет			-			
4.3	Прилавочная форма обслуживания	Нет			-			
4.4	Форма обслуживания с перемещением по маршруту	Нет			-			
4.5	Кабина индивидуального обслуживания	нет			-			
	ОБЩИЕ требования к зоне							

II. Заключение по зоне:

Наименование структурно- функциональной зоны	Состояние доступности* (к пункту 3.4 Акта обследования ОСИ)	Приложение		Рекомендации по адаптации (вид работы)** к пункту 4.1 Акта обследования ОСИ
		№ на плане	№ фото	

* указывается: **ДП-В** - доступно полностью всем; **ДП-И** (К, О, С, Г, У) – доступно полностью избирательно (указать категории инвалидов); **ДЧ-В** - доступно частично всем; **ДЧ-И** (К, О, С, Г, У) – доступно частично избирательно (указать категории инвалидов); **ДУ** - доступно условно, **ВНД** - недоступно

**указывается один из вариантов: не нуждается; ремонт (текущий, капитальный); индивидуальное решение с ТСР; технические решения невозможны – организация альтернативной формы обслуживания

Комментарий к заключению: _____

I. Результаты обследования:**5. Санитарно-гигиенических помещений**

МБДОУ №180 «Детский сад общеразвивающего вида», г. Кемерово пр. Химиков 19б

Наименование объекта, адрес

№ п/п	Наименование функционально-планировочного элемента	Наличие элемента			Выявленные нарушения и замечания		Работы по адаптации объектов	
		есть/нет	№ на плане	№ фото	Содержание	Значимо для инвалида (категория)	Содержание	Виды работ
5.1	Туалетная комната	Есть	15	31, 32, 33, 34	Туалеты не обрудованы двухсторонней связью с дежурными. Не имеют и кнопку звонка (в дежурную комнату). Не предусмотрено в туалетах и аварийное освещение. (п. 3.57 СНиП 35-01-2001)	ДЧ-И (С,Г,У)	Требуются значительные затраты времени и средств на проведение ремонта	КР
5.2	Душевая/ ванная комната	Нет			-			Орг
5.3	Бытовая комната (гардеробная)	нет						Орг
	ОБЩИЕ требования к зоне				1. Туалетные комнаты не доступны для детей с нарушением опорно – двигательного аппарата. 2. В туалетной комнате не установлены необходимые приспособления: поручни, штанги, откидные сиденья. (п. 3.67 СНиП 35-01-2001)	ДЧ-И (С,Г,У)	Требуются значительные затраты времени и средств на проведение ремонта	КР

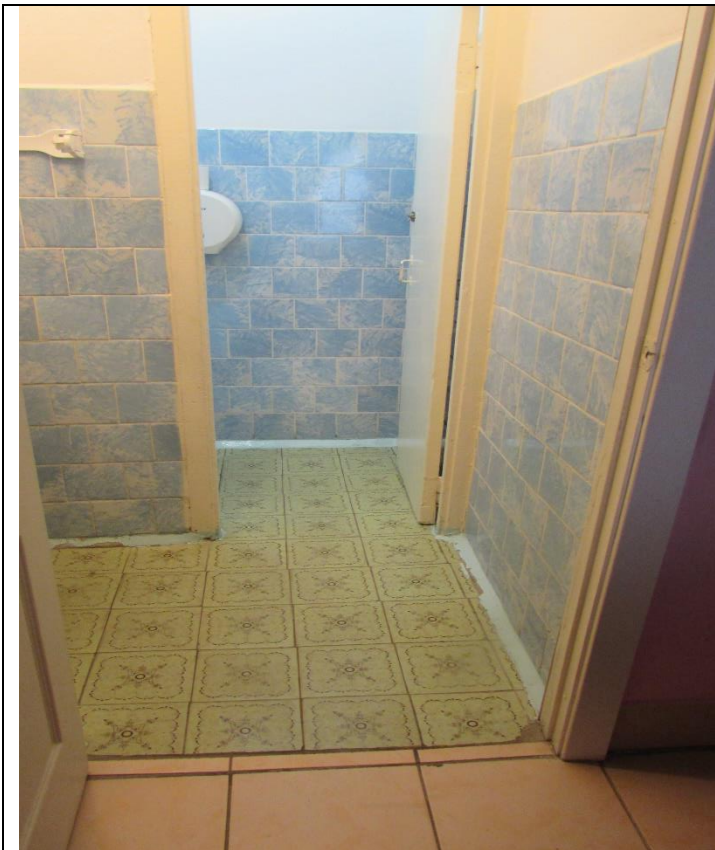
II Заключение по зоне:

Наименование структурно- функциональной зоны	Состояние доступности* (к пункту 3.4 Акта обследования ОСИ)	Приложение		Рекомендации по адаптации (вид работы)** к пункту 4.1 Акта обследования ОСИ
		№ на плане	№ фото	
Туалетная комната	<i>ДЧ-И (С,Г, У)</i>	15	31-34	Требуются значительные затраты времени и средств на проведение ремонтно- строительных работ

* указывается: **ДП-В** - доступно полностью всем; **ДП-И** (К, О, С, Г, У) – доступно полностью избирательно (указать категории инвалидов); **ДЧ-В** - доступно частично всем; **ДЧ-И** (К, О, С, Г, У) – доступно частично избирательно (указать категории инвалидов); **ДУ** - доступно условно, **ВНД** - недоступно

**указывается один из вариантов: не нуждается; ремонт (текущий, капитальный); индивидуальное решение с ТСП; технические решения невозможны – организация альтернативной формы обслуживания

Комментарий к заключению: _____



Φοτο Νο 31



Φοτο Νο 32



Φοτο Νο 33



Φοτο Νο 34

Адресная программа (план) адаптации объектов социальной инфраструктуры
и обеспечения доступности услуг для инвалидов и других МГН
на территории МБДОУ №180 «Детский сад общеразвивающего вида», г.Кемерово пр.Химиков 196

на **20** год

№	Наименование объекта и название организации, расположенной на объекте	Адрес объекта	№ паспорта доступности объекта	Плановые работы		Ожидаемый результат (по состоянию доступности)***	Финансирование		Ответственный исполнитель соисполнители	Дата текущего контроля
				Содержание работ*	Вид** работ		Объем, тыс. руб.	Источник		
1	2	3	4	5	6	7	8	9	10	11
	МБДОУ №180 «Детский сад общеразвивающего вида»,	650003 г.Кемерово пр.Химиков 196							Заведующий Федосеева Т.Н.	

Примечание: структура (разделы) адресной программы (плана) формируются аналогично структуре Реестра ОСИ

* - указываются мероприятия в соответствии с управленческим решением – «Рекомендации по адаптации основных структурных элементов объекта» Паспорта ОСИ

** - указывается вид работы в соответствии с классификатором:

ТР – текущий ремонт

ПСД – подготовка проектно-сметной документации

Стр. – строительство

КР – капитальный ремонт

Рек – реконструкция

Орг. – организация альтернативной формы обслуживания и др. орг. мероприятия

*** - указывается: ДП-В - доступен полностью всем; ДП-И (К, О, С, Г, У) - доступен полностью избирательно (указать, каким категориям инвалидов); ДЧ-В - доступен частично всем; ДЧ-И (К, О, С, Г, У) – доступен частично избирательно (указать категории инвалидов); ДУ - доступно условно (ДУ-В или ДУ-И)

ОТЧЕТ О ВЫПОЛНЕНИИ
 адресной программы (плана) адаптации объектов социальной инфраструктуры
 и обеспечения доступности услуг для инвалидов и других МГН на территории
 МБДОУ №180 «Детский сад общеразвивающего вида», г. Кемерово пр. Химиков 196
 за **20** год

№	Наименование объекта и название организации расположенной на объекте	Адрес объекта	№ паспорта доступности объекта	Выполненные работы		Оценка результата (по состоянию доступности) ***	Фактические затраты		Причины невыполнения	Заключение
				Содержание работ *	Оценка работ **		Объем, тыс. руб.	Оценка ****		
1	2	3	4	5	6	7	8	9	10	11
	МБДОУ №180 «Детский сад общеразвивающего вида»,	650003 г. Кемерово пр. Химиков 196		Индивидуальное решение ТСР, текущий ремонт						

* - указываются фактически выполненные мероприятия на объекте

** - оценивается объем выполненной работы в сравнении с плановыми работами: полностью; частично; перенесено на следующий период; выполнено сверх плана

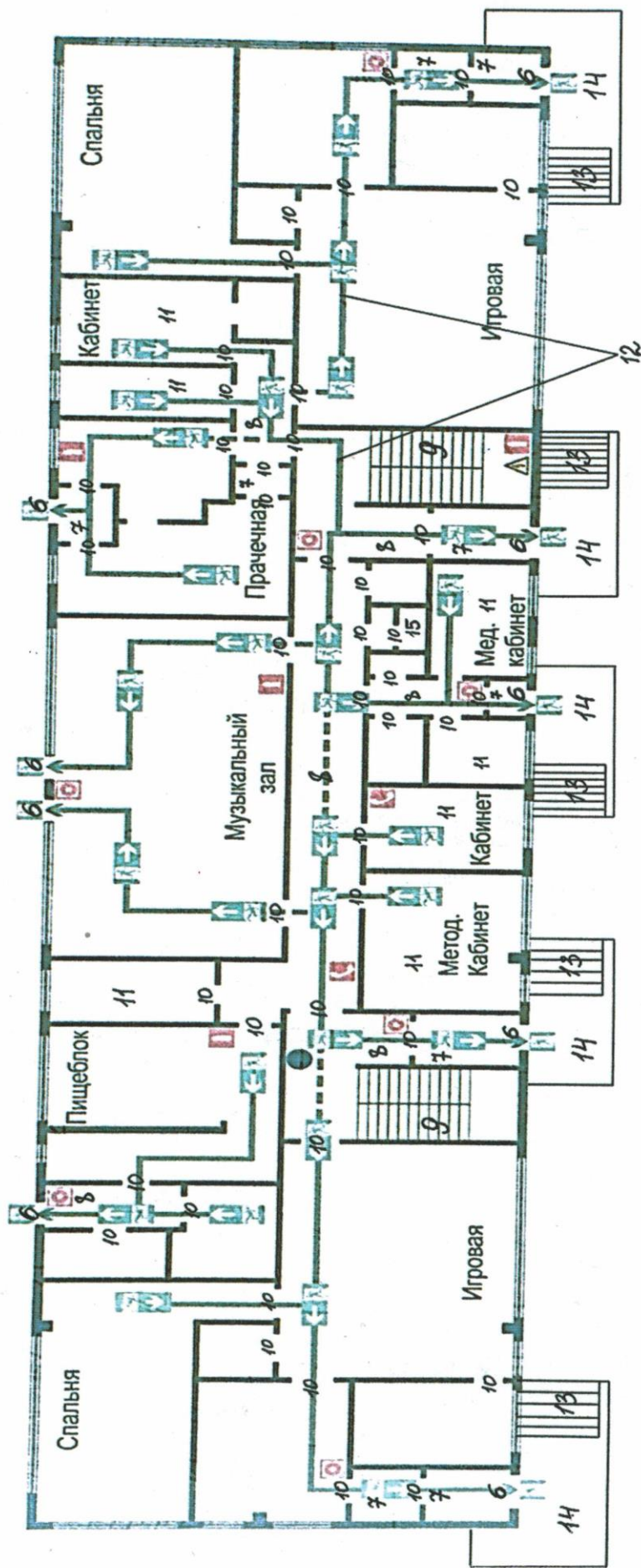
*** - указывается: ДП-В - доступен полностью всем; ДП-И (К, О, С, Г, У) - доступен полностью избирательно (указать, каким категориям инвалидов); ДЧ-В - доступен частично всем; ДЧ-И (К, О, С, Г, У) - доступен частично избирательно (указать категории инвалидов); ДУ - доступно условно (ДУ-В или ДУ-И)

**** - оценивается в сравнении с плановыми показателями: полностью, частично, не выделено, с дополнительным финансированием

План-схема размещения функционально-планировочных элементов

МБДОУ №180 «Детский сад общеразвивающего вида»

1 этаж



- 6 - дверь входная
- 7 - тамбур
- 8 - коридор
- 9 - лестница внутри здания
- 10 - дверь
- 11 - кабинет
- 12 - путь эвакуации
- 13 - лестница снаружи здания
- 14 - входная площадка перед дверью
- 15 - туалет

План-схема размещения функционально-планировочных элементов МБДОУ №180 «Детский сад общеразвивающего вида»



Условные обозначения:

- 1- вход на территорию
- 2- путь движения по территории
- 3- веранда
- 4- игровой участок
- 5- спортивная площадка

